

descrizione

Zanzariera ad avvolgimento laterale a molla frizionata composta da:

- Profilo cassetto in alluminio estruso 6060 sez. 37x57 mm con finitura di ossidazione anodica o verniciatura a polveri;
- Profilo dorso in alluminio estruso 6060 sez. 35x55 mm con finitura di ossidazione anodica o verniciatura a polveri con impugnatura e banda magnetica per assicurarne la chiusura;
- Profilo tubo avvolgitore in alluminio estruso 6060 Ø 22 mm con nervature di irrigidimento;
- Profilo guida superiore in alluminio estruso 6060 sez. 46 x 60 mm con finitura di ossidazione anodica o verniciatura a polveri e spazzolini antivento;
- Guida inferiore/superiore retrattile composta da cingoli in materiale plastico e guida a terra h 4 mm con banda di biadesivo per il fissaggio;
- Profili laterali di compensazione in alluminio estruso 6060 sez. 35x55 mm con finitura di ossidazione anodica o verniciatura a polveri con da un lato il magnete per la chiusura, dall'altro appositi ganci in materiale plastico per il fissaggio del cassetto;
- Testate cassetto e tappi del dorso in nylon PA 6 caricato;
- Molla in acciaio C85 con tubo esterno antirumore;
- Rete in fibra di vetro spalmata in PVC;

CE
EN 13561

utilizzo

finestra porta-finestra grandi dimensioni

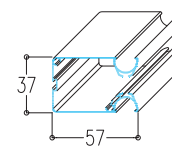


dimensioni massime

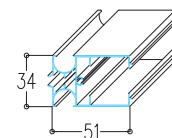
struttura	dimensioni massime	
	larghezza	altezza
1 anta	1400	2400
2 ante	2800	2400

profili

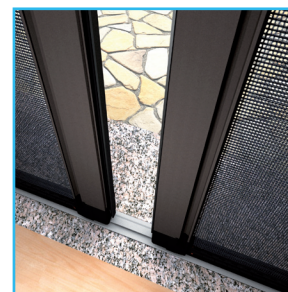
cassetto



dorso



optionals



modello 2 ante

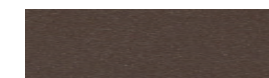
colori



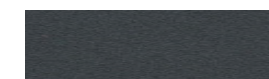
Anodizzato Argento



Anodizzato Bronzo



Verniciato Testa di Moro



Verniciato Elox



Verniciato Bianco Ral 9010



Verniciato Avorio Ral 1013



Verniciato Verde Ral 6005



Verniciato Marrone Ral 8017



Effetto legno Noce



Effetto legno Douglas



Renolite chiaro