


Torino 140

Torino 140

Tenda da esterno per grandi superfici
Outdoor blind to cover big surface

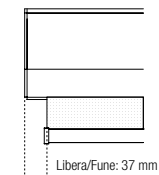
Avvolgitore <i>Roller tube</i>	Materiale :	Tubo in acciaio con ogiva
	Material:	Galvanized steel tube with recess
Cassonetto <i>Cassette</i>	Materiale / Finitura:	Alluminio estruso verniciato a polveri
	Material / Finishing:	Powder-coated extruded aluminium
	Ispezionabile / Inspectable	Si / Yes
	Complementi:	Guarnizione a spazzola
	Complements:	Seal brush
Fondale <i>Bottom rail</i>	Materiale / Finitura:	Alluminio estruso verniciato a polveri
	Material / Finishing:	Powder-coated extruded aluminium
	Complementi:	Zavorra in acciaio zincato
	Complements:	Galvanised steel weight
Guide <i>Guides</i>	Materiale / Finitura:	Fune 7x7 (49 fili) acciaio inox AISI 316
	Material / Finishing:	Cable 7x7 (49 yards) stainless steel AISI 316
	Ispezionabile / Inspectable	No
Viteria <i>Screws</i>	Materiale:	Acciaio inossidabile
	Material:	Stainless steel
Manovre <i>Handlings</i>	Motore:	Corrente alternata AC a 230v / 14-16 rpm
	Motor:	Alternating current AC 230v / 14-16 rpm
Supporti <i>Brackets</i>	Materiale /Finitura:	Alluminio verniciato a polveri
	Material / Finishing:	Powder-coated aluminium
Tipi d'installazione <i>Installation types</i>		A soffitto con supporti
		Ceiling mounted with brackets
		A parete con staffe frontali
		Wall mounted with front brackets
Installazione guide <i>Guides installation</i>		A pavimento / On the floor
		A muro / in front of the window
Dimensioni <i>Dimensions</i>	Larghezza / Width (mm):	800 min - 5400 max
	Altezza / Height (mm):	In funzione del telo/Depending of the fabric
		5000 max
Confezione telo <i>Fabric confectioning</i>		Bordatura di rinforzo
		Border with reinforcement
		Steccature in acciaio inox
		Stainless steel reinforcements
		Inserito al tubo mediante tondino
		Inserted to the tube by a reinforcing rod
		Inserito al fondale mediante tondino
	Inserted to the bottom rail by reinforcing rod	
Certificazione <i>Certification</i>		13561

Contenuti extra / Extras

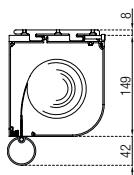
Puoi trovare maggiori informazioni e immagini visitando il sito:
For more information and images please visit our website at:

www.marinellotende.com/torino140

Ingombri tecnici Technical operating space

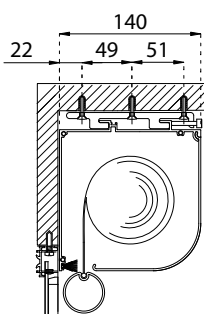


Tolleranza laterale del tessuto
Fabric lateral tolerance

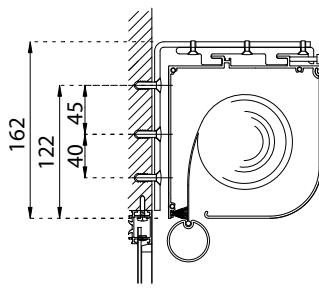


Fondale Ø42mm
Bottom rail Ø42

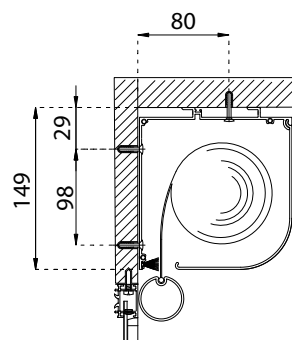
Modalità d'installazione Handling modes



Montaggio a soffitto con supporto
Ceiling mounted with bracket



Montaggio a parete con staffa
Wall mounted with front bracket



Montaggio a parete/soffitto diretto
Directly wall-ceiling mounted

Configurazioni Configurations



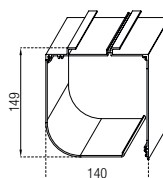
Guida fune Ø5 mm
Cable guide Ø5

Applicazioni particolari Special applications



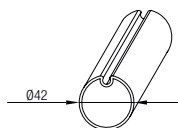
Attacco a pavimento
Fixing on the floor

Cassonetti Cassettes



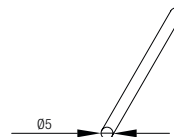
CT140

Fondali Bottom rails



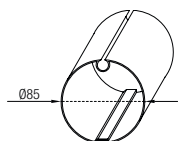
Ø42

Guide Guides



Fune Ø5 mm
Cable Ø5 mm

Avvolgitori Roller tubes



tubo Ø85



Viale Europa, 8 - 35020 Ponte San Nicolò - Padova - Italy
T. +39 049 8790160 - F. +39 049 8790102
www.marinellotende.com - info@marinellotende.com

Le informazioni contenute nel presente catalogo potrebbero risultare imprecise a causa delle possibili modifiche tecniche apportate successivamente alla stampa. Il costruttore si riserva di apportare modifiche tecniche senza preavviso. Prima di effettuare l'ordine consulta il costruttore o il rivenditore di fiducia. La tenda Torino 140 è destinata alla protezione solare dell'ambiente nel quale è posizionata. Ogni altro uso è da considerarsi improprio e quindi irragionevole. Il costruttore Marinello Tende non può essere considerato responsabile per eventuali danni causati da usi impropri, erronei ed irragionevoli. La tenda Torino 140 deve essere installata perpendicolare rispetto al piano orizzontale. In presenza di pericolo di formazione di ghiaccio la tenda a rullo non dev'essere azionata. In caso di forte vento è necessario avvolgere la tenda. Il telo può presentare delle pieghe che non influiscono sul corretto funzionamento della tenda.

The contained information in this catalogue may be imprecise because of possible technical modifications made after printing. The manufacturer reserves the right to make technical modifications without advance notice. Before making orders consult your manufacturer or retailer trusted. The roller blind Torino 140 is designed for the sun protection of the space where it is located. Every other use is inappropriate and dangerous. Marinello Tende cannot be considered responsible for possible damages caused by improper, erroneous and unreasonable use. The roller blind Torino 140 must be installed perpendicular to the horizontal area. When the danger of icing is present the roller blind cannot be operated, in case of strong wind it is necessary to wrap up the roller blind. The fabric can have folds that do not influence the proper functioning of the roller blind.