


Trieste

Trieste

Tenda a rullo da interno con supporti in acciaio

Internal roller blind with steel supports

Avvolgitore <i>Roller tube</i>	Materiale : Tubo di alluminio estruso con ogiva		
	Material: <i>Extruded aluminium tube with recess</i>		
Fondale <i>Bottom rail</i>	Materiale : Alluminio estruso verniciato a polveri		
	Material: <i>Powder – coated extruded aluminium</i>		
Viteria <i>Screws</i>	Materiale: Acciaio inossidabile		
	Material: <i>Stainless steel</i>		
Manovre <i>Handlings</i>	Motore: Corrente alternata AC a 230v / 14 – 16 rpm		
	Motor: <i>Alternating current AC 230v / 14 – 16 rpm</i>		
	Catena: Metallica con molla combinata		
	Chain: <i>Metal with combined spring</i>		
Supporti <i>Brackets</i>	Finitura: Acciaio inossidabile		
	Finishing: <i>Stainless steel</i>		
Tipi d'installazione <i>Installation types</i>	Frontale		
	<i>Face fix</i>		
	A soffitto		
	<i>Top fix</i>		
Dimensioni <i>Dimensions</i>	Larghezza / Width (mm): 600 min – 2400 max		
	Altezza / Height (mm): In funzione del telo / <i>Depending on the fabric</i>		
	Libera / Without guides	catena / chain 3000 max	motore / motor 4000 max
Confezione telo <i>Fabric confectioning</i>	Avvolgitore Cavetto con nastro		
	Roller tube <i>Cable with tape</i>		
	Fondale Piattina biadesiva		
	Bottom rail <i>Adhesive tape</i>		
Certificazione <i>Certification</i>	 13561		

Contenuti extra / *Extras*

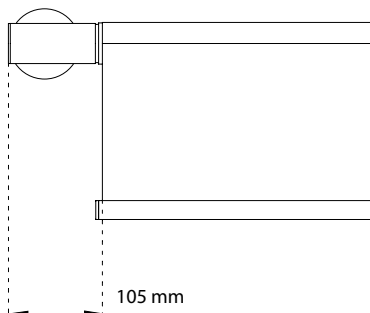
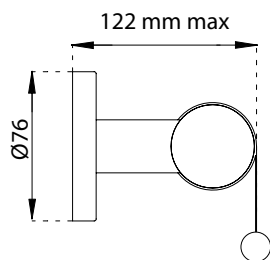
Puoi trovare maggiori informazioni e immagini visitando il sito:

For more information and images please visit our website at:

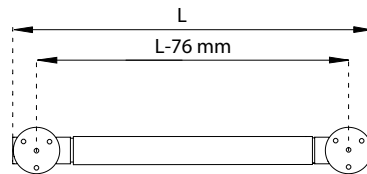
www.marinellotende.com/trieste

Ingombri tecnici

Technical operating space



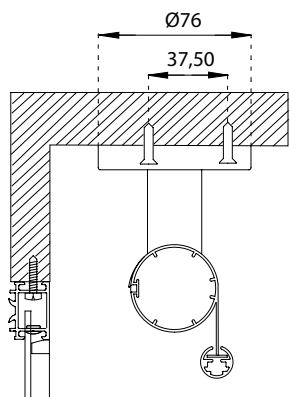
Tolleranza laterale del tessuto
Fabric lateral tolerance



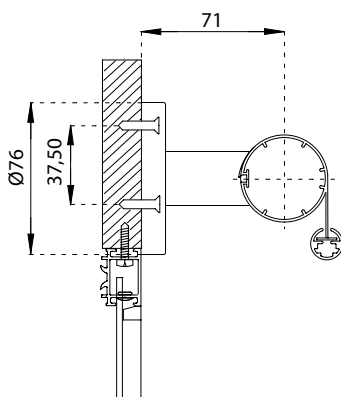
Interasse supporti
Distance between supports

Modalità d'installazione

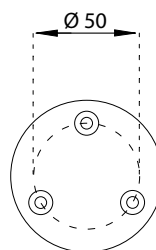
Fixing methods



Montaggio a soffitto
Top fix

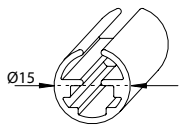


Montaggio a parete
Front fix



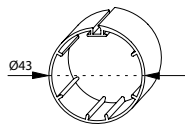
Sistema di fissaggio
Fixing system

Fondali Bottom rails



Ø15

Avvolgitori Roller tubes



Ø43



Viale Europa, 8 - 35020 Ponte San Nicolò - Padova - Italy
T. +39 049 8790160 - F. +39 049 8790102
www.marinellotende.com - info@marinellotende.com

Le informazioni contenute nel presente catalogo potrebbero risultare imprecise a causa delle possibili modifiche tecniche apportate successivamente alla stampa.

Il costruttore si riserva di apportare modifiche tecniche senza preavviso. Prima di effettuare l'ordine consulta il costruttore o il rivenditore di fiducia. La tenda Trieste è destinata alla protezione solare dell'ambiente nel quale è posizionata. Ogni altro uso è da considerarsi improprio e quindi irragionevole. Il costruttore Marinello Tende non può essere considerato responsabile per eventuali danni causati da usi impropri, erronei ed irragionevoli.

La tenda Trieste deve essere installata perpendicolare rispetto al piano orizzontale. In presenza di pericolo di formazione di ghiaccio la tenda a rullo non dev'essere azionata. In caso di forte vento è necessario avvolgere la tenda.

Il telo può presentare delle pieghe che non influiscono sul corretto funzionamento della tenda.

The contained information in this catalogue may be imprecise because of possible technical modifications made after printing.

The manufacturer reserves the right to make technical modifications without advance notice. Before making orders consult your manufacturer or retailer trusted.

The roller blind Trieste is designed for the sun protection of the space where it is located. Every other use is inappropriate and dangerous. Marinello Tende cannot be considered responsible for possible damages caused by improper, erroneous and unreasonable use.

The roller blind Trieste must be installed perpendicular to the horizontal area.

When the danger of icing is present the roller blind cannot be operated, in case of strong wind it is necessary to wrap up the roller blind.

The fabric can have folds that do not influence the proper functioning of the roller blind.